



**АДМИНИСТРАЦИЯ
ГАЛИЧСКОГО МУНИЦИПАЛЬНОГО РАЙОНА
КОСТРОМСКОЙ ОБЛАСТИ**

П О С Т А Н О В Л Е Н И Е

от « 8 » февраля 2019 года № 30

г. Галич

**Об определении на территории Галичского муниципального района
Костромской области границ прилегающих территорий к некоторым
организациям и объектам, на которых не допускается розничная
продажа алкогольной продукции**

В соответствии с Федеральным законом от 3 июля 2016 года № 261-ФЗ «О внесении изменений в Федеральный закон № 171-ФЗ «О государственном регулировании производства и оборота этилового спирта, алкогольной продукции и об ограничении потребления (распития) алкогольной продукции», постановлением Правительства Российской Федерации от 27 декабря 2012 года № 1425 «Об определении органами государственной власти субъектов Российской Федерации мест массового скопления граждан и мест нахождения источников повышенной опасности, в которых не допускается розничная продажа алкогольной продукции, а также определение органами местного самоуправления границ прилегающих к некоторым организациям и объектам территорий, на которых не допускается розничная продажа алкогольной продукции»

ПОСТАНОВЛЯЮ:

1. Определить на территории Галичского муниципального района Костромской области следующие места и прилегающие территории, на которых не допускается розничная продажа алкогольной продукции, в том числе при оказании услуг общественного питания и утвердить схемы границ прилегающих территорий, на которых не допускается розничная продажа алкогольной продукции в границах:

- 30 метров от муниципального общеобразовательного учреждения Лопаревская средняя общеобразовательная школа Галичского муниципального района Костромской области (приложение 1);

- 30 метров от муниципального общеобразовательного учреждения Берёзовская средняя общеобразовательная школа Галичского муниципального района Костромской области (приложение 2);

- 30 метров от муниципального общеобразовательного учреждения Пронинская средняя общеобразовательная школа Галичского муниципального района Костромской области (приложение 3);

- 30 метров от муниципального общеобразовательного учреждения Ореховская средняя общеобразовательная школа Галичского муниципального района Костромской области (приложение 4);
- 30 метров от муниципального общеобразовательного учреждения Россоловская средняя общеобразовательная школа Галичского муниципального района Костромской области (приложение 5);
- 30 метров от муниципального общеобразовательного учреждения Степановская средняя общеобразовательная школа имени Н.К.Иванова Галичского муниципального района Костромской области (приложение 6);
- 30 метров от муниципального общеобразовательного учреждения Красильниковская основная общеобразовательная школа Галичского муниципального района Костромской области (приложение 7);
- 30 метров от муниципального общеобразовательного учреждения Чёлсменская основная общеобразовательная школа Галичского муниципального района Костромской области (приложение 8);
- 30 метров от муниципального общеобразовательного учреждения Курьяновская основная общеобразовательная школа Галичского муниципального района Костромской области (приложение 9);
- 30 метров от муниципального дошкольного образовательного учреждения Россоловский детский сад общеразвивающего вида Галичского муниципального района Костромской области (приложение 10);
- 30 метров от муниципального дошкольного образовательного учреждения Дмитриевский детский сад Галичского муниципального района Костромской области (приложение 11);
- 30 метров от муниципального дошкольного образовательного учреждения Толтуновский детский сад Галичского муниципального района Костромской области (приложение № 12);
- 30 метров от муниципального дошкольного образовательного учреждения Михайловский детский сад Галичского муниципального района Костромской области (приложение № 13);
- 30 метров от муниципального дошкольного образовательного учреждения Чёлсменский детский сад Галичского муниципального района Костромской области (приложение № 14);
- 30 метров от муниципального дошкольного образовательного учреждения Лопаревский детский сад Галичского муниципального района Костромской области (приложение № 15);
- 30 метров от муниципального дошкольного образовательного учреждения Степановский детский сад Галичского муниципального района Костромской области (приложение № 16);
- 30 метров от молодежного центра «Истоки» - структурного подразделения муниципального казенного учреждения «Центр поддержки молодежных инициатив» Галичского муниципального района Костромской области (приложение № 17);
- 30 метров от молодежного центра «Начало» - структурного подразделения муниципального казенного учреждения «Центр поддержки молодежных инициатив» Галичского муниципального района Костромской области (приложение № 18);

- 30 метров от филиала областного государственного бюджетного учреждения здравоохранения «Галичская окружная больница» - Аксёновский фельдшерско-акушерский пункт (приложение 35);
- 30 метров от филиала областного государственного бюджетного учреждения здравоохранения «Галичская окружная больница» - Дмитриевский фельдшерско-акушерский пункт (приложение 36);
- 30 метров от филиала областного государственного бюджетного учреждения здравоохранения «Галичская окружная больница» - Курьяновский фельдшерско-акушерский пункт (приложение 37);
- 30 метров от филиала областного государственного бюджетного учреждения здравоохранения «Галичская окружная больница» - Нагатинский фельдшерско-акушерский пункт (приложение 38);
- 30 метров от филиала областного государственного бюджетного учреждения здравоохранения «Галичская окружная больница» - Кабановский фельдшерско-акушерский пункт (приложение 39);
- 30 метров от филиала областного государственного бюджетного учреждения здравоохранения «Галичская окружная больница» - Костомский фельдшерско-акушерский пункт (приложение 40);
- 30 метров от филиала областного государственного бюджетного учреждения здравоохранения «Галичская окружная больница» - Михайловский фельдшерско-акушерский пункт (приложение 41);
- 30 метров от филиала областного государственного бюджетного учреждения здравоохранения «Галичская окружная больница» - Лопаревская амбулатория (приложение 42);
- 30 метров от филиала областного государственного бюджетного учреждения здравоохранения «Галичская окружная больница» - Ореховский фельдшерско-акушерский пункт (приложение 43).

2. Определить, что расчет расстояний прилегающих территорий производится по пешеходной зоне, а именно по тротуарам или пешеходным дорожкам (при их отсутствии - по обочинам, краям проезжей части), а при пересечении пешеходной зоны с проезжей частью - по ближайшему пешеходному переходу от входа для посетителей в здание (строение, сооружение), в котором расположены организации, указанные в пункте 1 настоящего Постановления, до входа для посетителей в стационарный торговый объект или объект общественного питания, где осуществляется розничная продажа алкогольной продукции.

3. Признать утратившим силу постановление администрации Галичского муниципального района от 30 марта 2017 года № 74 «Об определении на территории Галичского муниципального района границ прилегающих территорий к некоторым организациям и объектам, на которых не допускается розничная продажа алкогольной продукции».

4. Настоящее постановление вступает в силу с момента опубликования.

Схема границ прилегающих территорий
МОУ Лопаревская СОШ
по адресу: 157220, Костромская область,
Галичский район, п. Лопарево,
ул. Пионерская, д. 14

Приложение к постановлению
администрации Галичского
муниципального района Костромской
области от _____ 2019 № _____



Схема границ прилегающих территорий
МОУ Прониная СОШ
по адресу: 157231, Костромская область,
Галичский район, д. Пронино,
ул. Центральная, д. 34

Приложение к постановлению
администрации Галичского
муниципального района Костромской
области от _____ 2019 № _____



Схема границ прилегающих территорий
МОУ Ореховская СОШ
по адресу: 157215, Костромская область,
Галичский район, с. Орехово,
ул. Советская, д. 35

Приложение к постановлению
администрации Галичского
муниципального района Костромской
области от _____ 2019 № _____

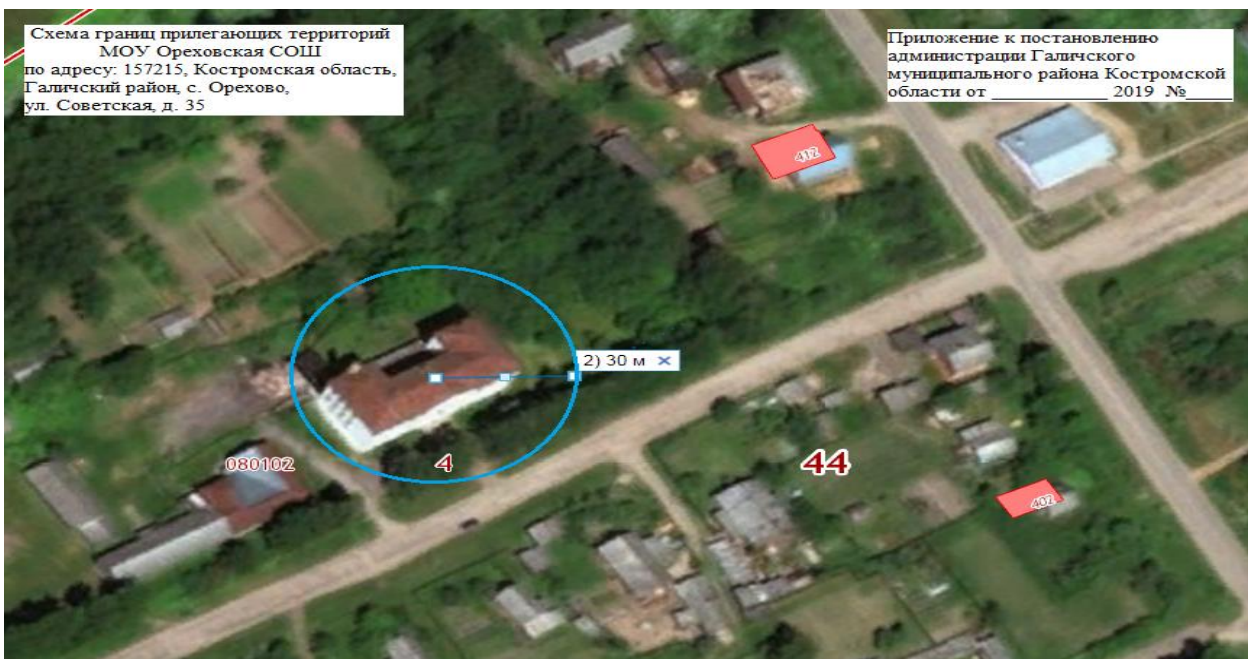


Схема границ прилегающих территорий
МОУ Красильниковская ООШ
по адресу: 157210, Костромская область,
Галичский район, пос. Красильниково,
ул. Школьная, 21

Приложение к постановлению
администрации Галичского
муниципального района Костромской
области от _____ 2019 № _____



Схема границ прилегающих территорий
МОУ Чёлменская основная общеобразовательная школа
Галичского Муниципального района Костромской области
по адресу: 157211, Костромская область, Галичский район,
Чёлма деревня, Заводская улица, 2А

Приложение к постановлению
администрации Галичского
муниципального района Костромской
области от _____ 2019 № _____



Схема границ прилегающих территорий
МОУ Курьяновская ООШ
по адресу: 157239, Костромская область,
Галичский район, п. Курьяново,
ул. Комсомольская, 6

Приложение к постановлению
администрации Галичского
муниципального района Костромской
области от _____ 2019 № _____



Схема границ прилегающих территорий
МДОУ Лопаревский детский сад
по адресу: 157220, Костромская область,
Галичский район, п. Лопарево,
ул. 1-я Советская, д.6

Приложение к постановлению
администрации Галичского
муниципального района Костромской
области от _____ 2019 № _____



Схемы границ прилегающих территорий
МДОУ Михайловский детский сад
по адресу: 157201, Костромская область,
Галичский район, с.Михайловское,
ул. Садовая, д. 12

Приложение к постановлению
администрации Галичского
муниципального района Костромской
области от _____ 2019 № _____



Схема границ прилегающих территорий
МДОУ ЧЕЛСМЕНСКИЙ ДЕТСКИЙ САД
по адресу:157211, область Костромская, район
Галичский, деревня Чёлсма, улица Набережная, 22Б

Приложение к постановлению
администрации Галичского
муниципального района Костромской
области от _____ 2019 № _____



Схема границ прилегающих территорий
МДОУ Дмитриевский детский сад
по адресу: 157201, Костромская
область, Галичский район,
д. Дмитриевское, ул. Школьная, 6

Приложение к постановлению
администрации Галичского
муниципального района Костромской
области от _____ 2019 № _____



Схема границ прилегающих территорий
Молодежный центр "Истоки"
по адресу: 157215, Костромская
область, Галичский район, с. Орехово,
ул. 1 Мая, д. 31

Приложение к постановлению
администрации Галичского
муниципального района Костромской
области от _____ 2019 № ____



Схема границ прилегающих территорий
ОГКУ Галичский СРЦН Курьяново
по адресу: 157239, Костромская область,
Галичский район, п. Курьяново,
ул. Бушневская, д. 18

Приложение к постановлению
администрации Галичского
муниципального района Костромской
области от _____ 2109 № ____



Схема границ прилегающих территорий
МКУ центр поддержки молодежных
инициатив "Начало"
по адресу: 157210, Костромская область,
Галичский район, пос. Красильниково,
ул. Центральная, д. 14

Приложение к постановлению
администрации Галичского
муниципального района Костромской
области от _____ 2109 № ____

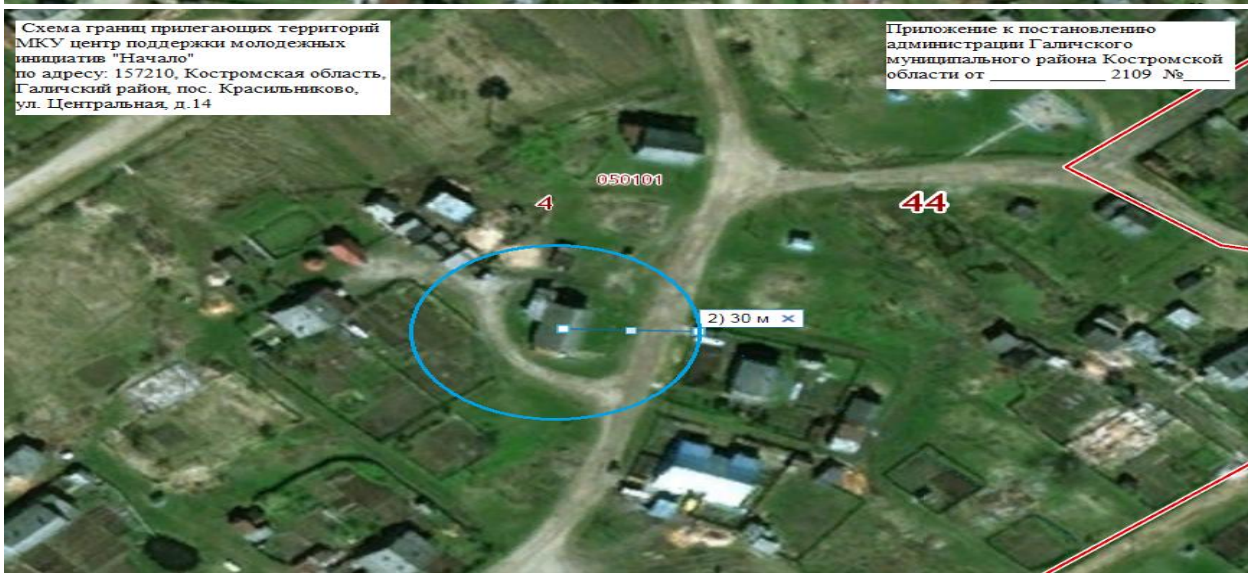


Схема границ прилегающих территорий
Проницкий ФАП
по адресу: 157231, Костромская область,
Галичский район, д. Пронино,
ул. Центральная, д. 19а

Приложение к постановлению
администрации Галичского
муниципального района Костромской
области от _____ 2019 № _____



Схема границ прилегающих территорий
Ладыгинский ФАП
по адресу: 157224, Костромская область,
Галичский район, д. Ладыгино, ул. Ленина, 35

Приложение к постановлению
администрации Галичского
муниципального района Костромской
области от _____ 2019 № _____



Схема границ прилегающих территорий
Олешский ФАП
по адресу: 157221, Костромская область,
Галичский район, с. Олесь, д.21

Приложение к постановлению
администрации Галичского
муниципального района Костромской
области от _____ 2019 № _____

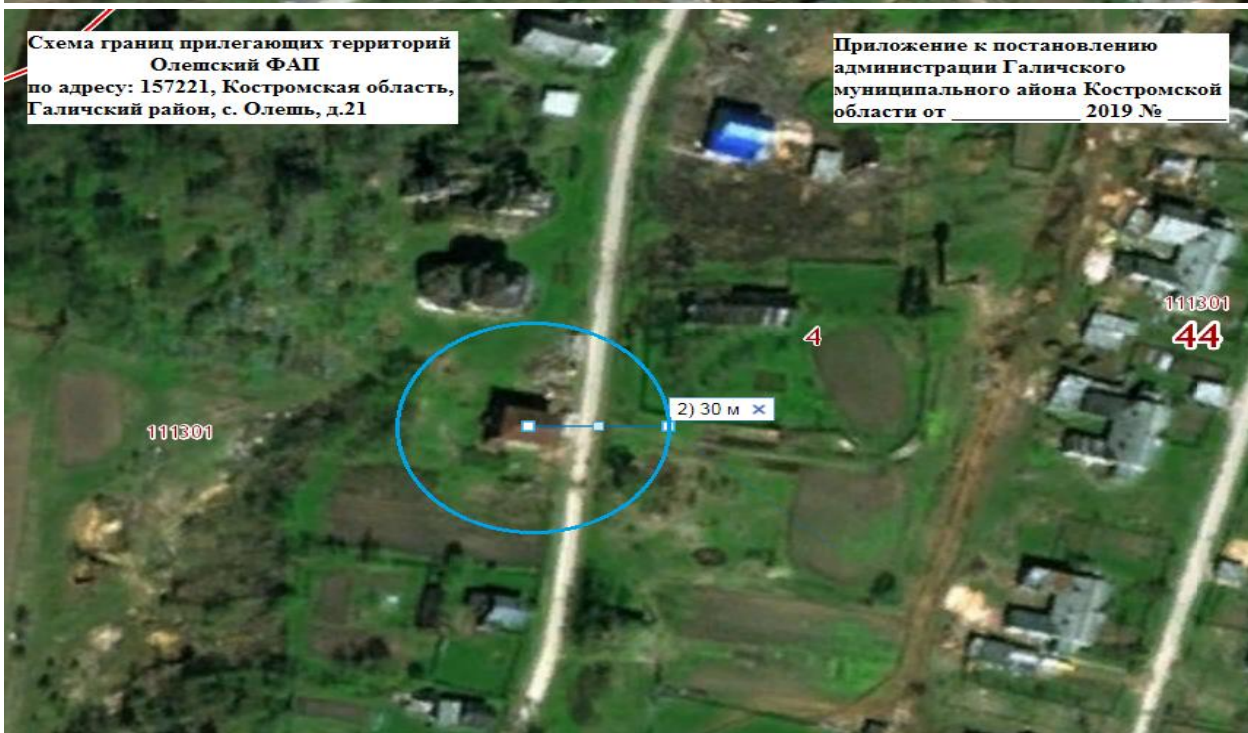


Схема границ прилегающих территорий
Иваньковский ФАП
по адресу: 157231, Костромская область,
Галичский район, д. Иваново,
ул. Центральная, д. 14

Приложение к постановлению
администрации Галичского
муниципального района Костромской
области от _____ 2019 № _____



Схема границ прилегающих территорий
Березовский ФАП
по адресу: 157222, Костромская
область, Галичский район, с. Березовец,
ул. Бориса Лебедева, д. 25

Приложение к постановлению
администрации Галичского
муниципального района Костромской
области от _____ 2019 № _____



Схема границ прилегающих территорий
Мелешинский ФАП
по адресу: 157227, Костромская область,
Галичский район, д. Мелешино, д. 17, пом.1

Приложение к постановлению
администрации Галичского
муниципального района Костромской
области от _____ № _____

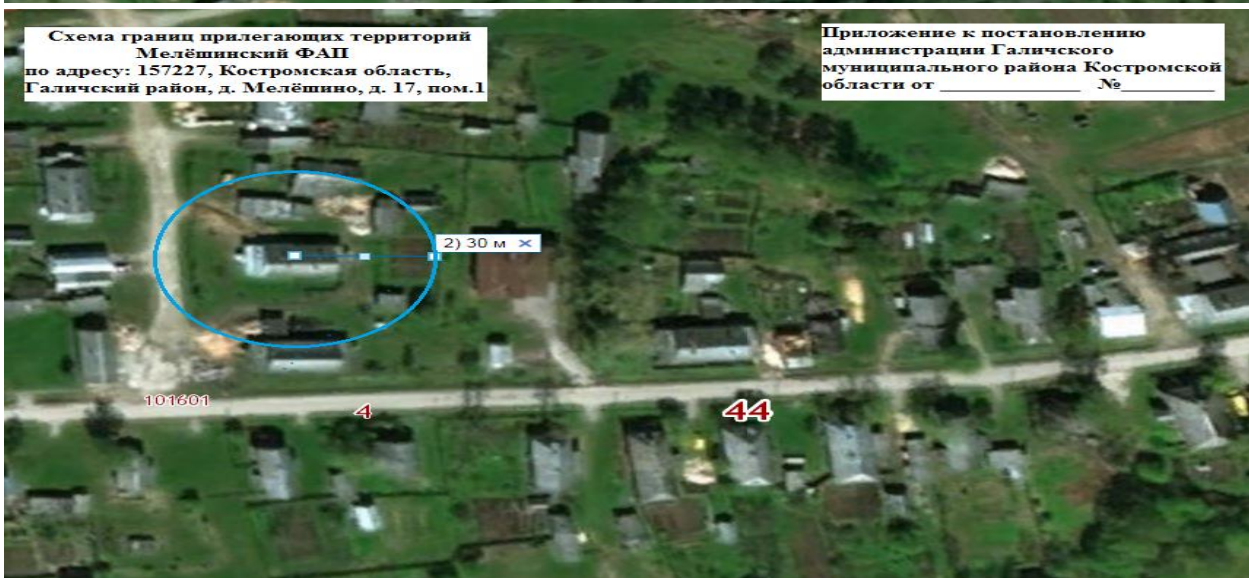


Схема границ прилегающих территорий
Челденский ФАП
по адресу: 157211, Костромская область,
Галичский район, д. Челдома, ул. Центральная,
д. 63, пом. 1

Приложение к постановлению
администрации Галичского
муниципального района Костромской
области от _____ 2019 № _____



Схема границ прилегающих территорий
Митинский ФАП
по адресу: 157235, Костромская область,
Галичский район, с. Митино,
ул. Молодежная, д.1

Приложение к постановлению
администрации Галичского
муниципального района Костромской
области от _____ 2019 № _____

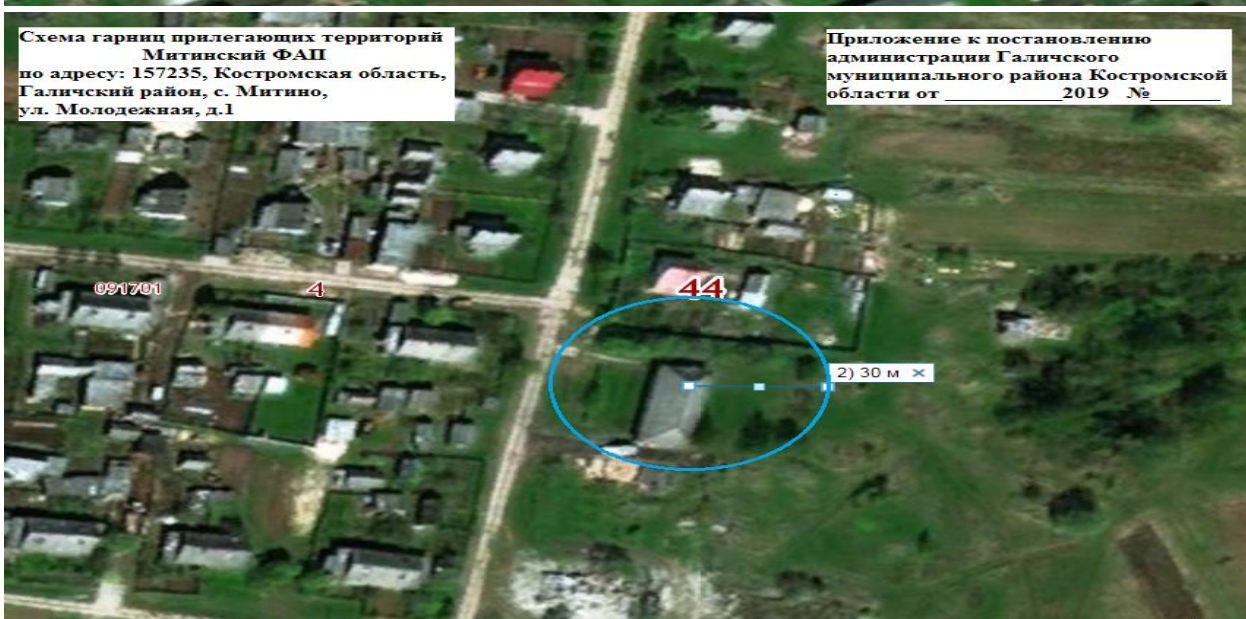


Схема границ прилегающих территорий
Уворожский ФАП
по адресу: 157217, Костромская область,
Галичский район, с. Уворож, ул. Горная, 3

Приложение к постановлению
администрации Галичского
муниципального района Костромской
области от _____ 2019 № _____





Схема границ прилегающих территорий
Костомский ФАП
по адресу: 157214, Костромская область,
Галичский район, с. Костома,
ул. Центральная, д. 58

Приложение к постановлению
администрации Галичского
муниципального района Костромской
области от _____ 2019 № _____

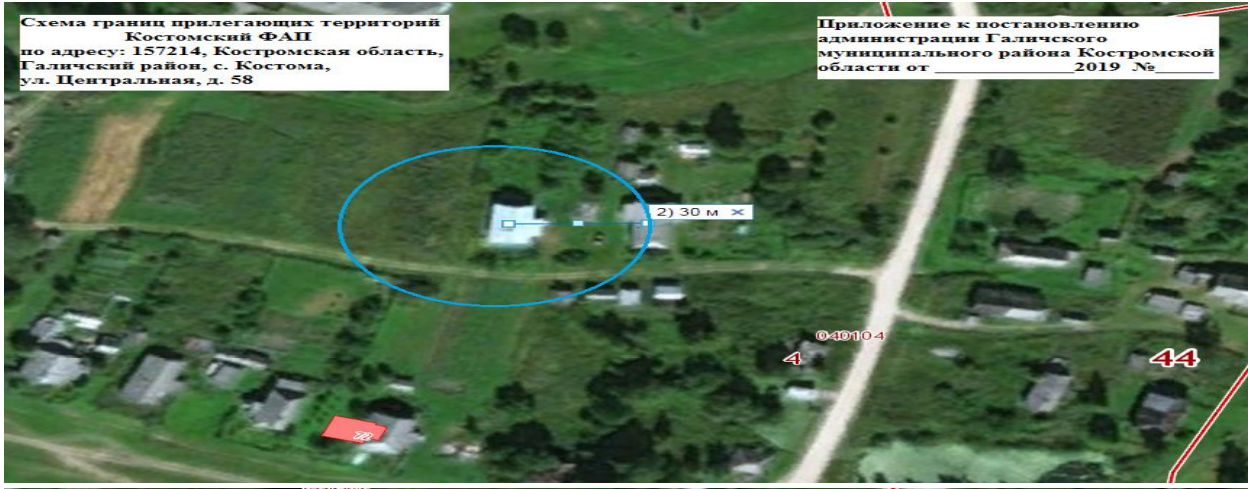


Схема границ прилегающих территорий
Михайловский ФАП
по адресу: Костромская область,
Галичский район, с. Михайловское,
ул. Победы, д. 16

Приложение к постановлению
администрации Галичского
муниципального района Костромской
области от _____ 2019 № _____



Схема границ прилегающих территорий
Лопаревская амбулатория
по адресу: 157220, Костромская область,
Галичский район, п. Лопарево,
ул. Пионерская, д.2

Приложение к постановлению
администрации Галичского
муниципального района Костромской
области от _____ 2019 № _____

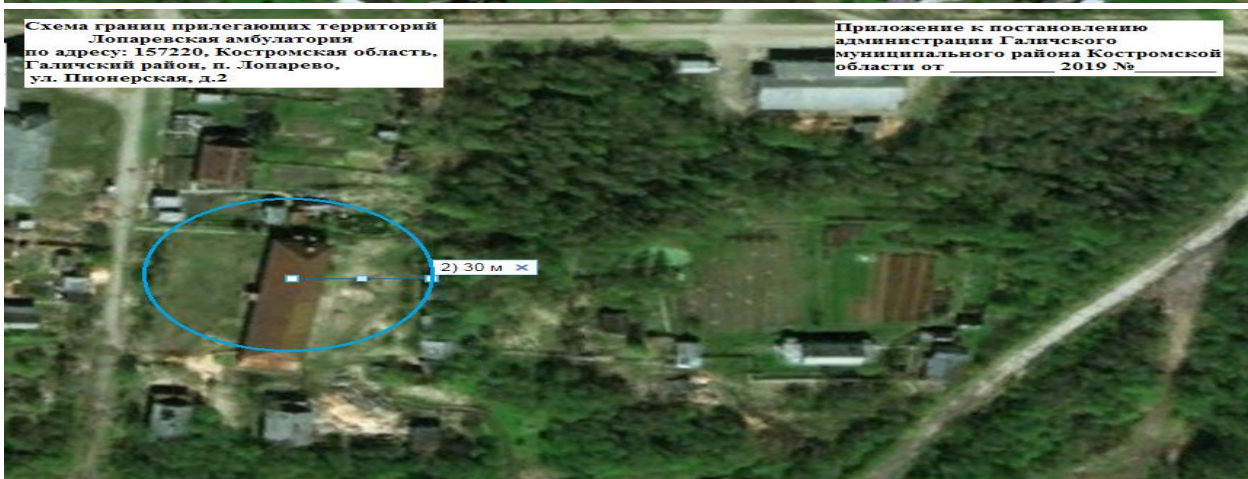


Схема границ прилегающих территорий
Ореховский ФАП
по адресу: 157215, Костромская область,
Галичский район, с. Орехово,
ул. Нагорная, д. 16

Приложение к постановлению
администрации Галичского
муниципального района Костромской
области от _____ 2019 № _____

